

Catalogo: **Arredi per Asili Nido e Scuole dell'Infanzia**

Categoria: **Materassi e pavimentazioni morbide**

Codice: **PE33041**

Descrizione:

Pavimento in piastrelle autobloccanti.

Lo strato d'usura è composto per la versione granigliata, da una miscela ottenuta dalla macinazione di una massa di PVC rigido, distribuita e legata per fusione termica ad un substrato di PVC omogeneo plastificato che ne forma il supporto; nella versione tinta unita, da uno strato d'usura realizzato con resine viniliche riciclabili, elastomeri, plastificanti primari e cariche minerali inerti.

È a posa libera, estremamente semplice e sicura. Come tutti i pavimenti vinilici, può essere soggetto alle impronte scure provocate da pneumatici o da qualsiasi tipo di ruote, piedini, ecc. in gomma. Effettuare la posa ad una temperatura ambiente di almeno 18°C, mantenendo tale condizione nelle 24 ore precedenti e successive all'installazione.

Resistenza al fuoco: CE classe Bfl-s1

Scivolosità: Classe DS/R9 (granigliato) – Classe R9 (unito)

Impronta residua: EN 433 0,04 mm

Resistenza alla luce: 6-7 Scala dei Blu

Durezza shore A: 94 (DIN 53505)

Resistenza all'usura: EN 660-2 2,0/1,5 mm³

Resistenza agli agenti chimici: buona agli olii, ai grassi, ai detergenti e alla maggior parte degli alcali e acidi diluiti.

Piastre:

96 x 48 cm – Taglio Puzzle

Spessori:

- 4 mm, scatola da n. 8 piastre pari a mq. 3,68

- 5 mm, scatola da n. 6 piastre pari a mq. 2,76

- 6 mm, scatola da n. 5 piastre pari a mq. 2,30

Note:



Gruppo Dimensione Comunità srl

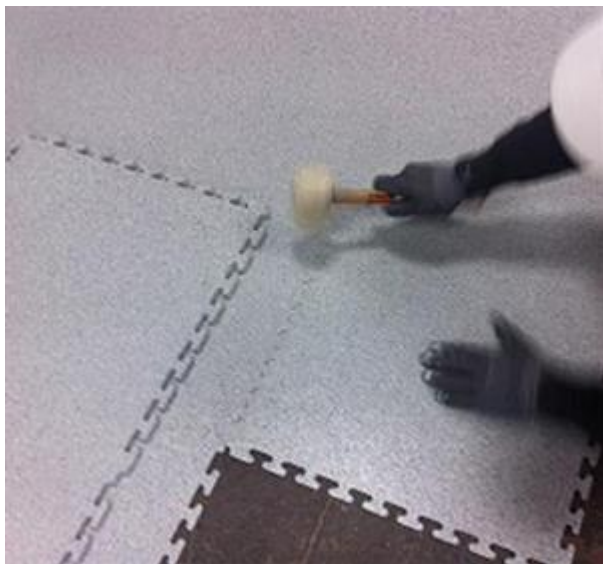
Via Ca' Bertoncina, 47, 24068 Seriate BG

Tel 035 4522422

info@dimensionecomunita.it

Per ampie superfici si consiglia di contattare il nostro ufficio tecnico. Colori da campionario: minimo 15 scatole per colore.

Allegati:



COLORI UNITI



Cod. 21



Cod. 931

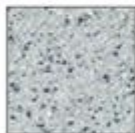


Cod. 34



Cod. 32

COLORI GRANIGLIATI



Cod. 401



Cod. 406



Cod. 400



Cod. 404